

## 小田急百貨店 町田店

CATEGORY: COMMERCIAL FACILITY RESTROOM



目を引くデザインと行き届いた使い勝手で「まわりみち」したくなるレストルーム空間へ。

小田急百貨店町田店は小田急線第2位の乗降客数を誇る町田駅直結の百貨店。13年ぶりの店舗大型リニューアルに伴い、1階、5階、6階のトイレ改修工事を実施。百貨店の目玉になるようなデザインと配慮の行き届いた使い勝手の良いトイレを目指した。新たなお客様の集客につなげるため売り場の雰囲気、利用者や年齢層にあわせフロアごとに異なるコンセプトでトイレ空間を演出している。

[小田急百貨店 町田店 1F・5F・6F]

- 工事概要 : レストルーム改修工事
- 所在地 : 東京都町田市原町田6丁目12-20
- 施主 : 小田急電鉄株式会社
- 施工 : 清水建設株式会社  
TOTOアクアエンジニア株式会社
- 設計 : 清水建設株式会社 一級建築士事務所  
TOTOアクアエンジニア株式会社
- 竣工年月 : 2018年12月



改修前 1F 女性レストルーム

改修前 5F 男女レストルーム

改修前 6F 女性・キッズ・多機能レストルーム



改修後 1F 女性レストルーム

改修後 5F 男女レストルーム

改修後 6F 女性・キッズ・多機能レストルーム



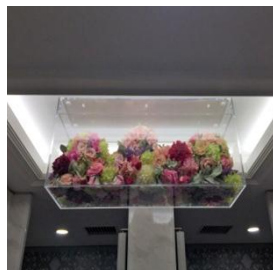
□小田急百貨店 町田店

CATEGORY: COMMERCIAL FACILITY RESTROOM

1F 女性レストルーム

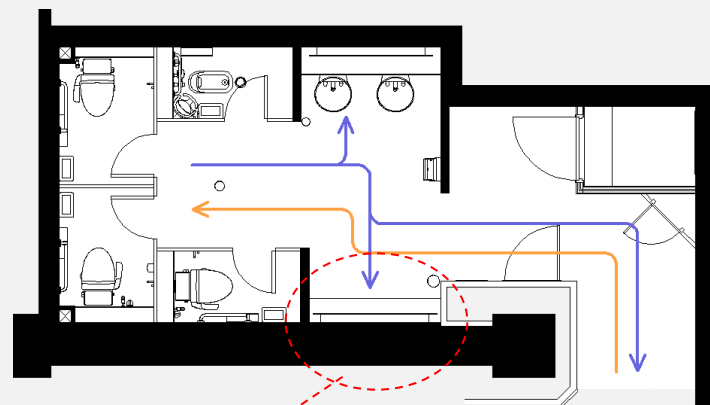
1階フロアは化粧品売り場が並び、女性客が多いことから清潔感かつエレガントなデザインへ。女性配慮としてパウダーコーナーを拡張しブース内にはベビーチェア、フィッティングボードを設置。

駅ホームに近く利用者が多いため、混雑への工夫として動線に配慮したレイアウトに変更している。



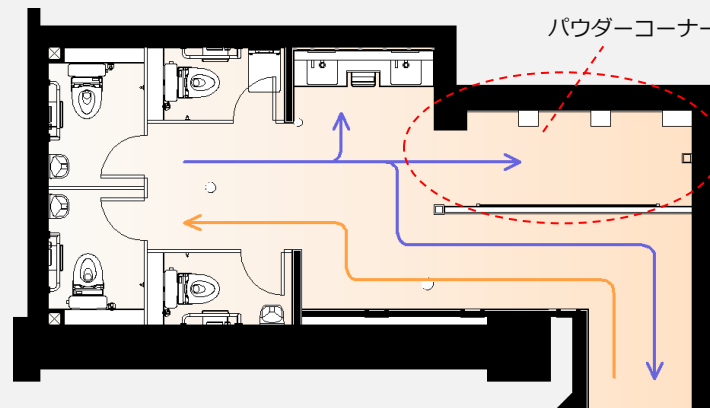
パウダーコーナー入口壁面のショーケースにはオブジェを設置。床は絨毯をイメージしカーブを描いたデザインとなっている。大便器ブースゾーン天井にはアクリルケースに造花を詰めたボックスを設置するなど目を引く印象的な空間を演出している。

改修前



パウダーコーナー

改修後



パウダーコーナー

← : 行き ← : 帰り

□小田急百貨店 町田店

CATEGORY: COMMERCIAL FACILITY RESTROOM

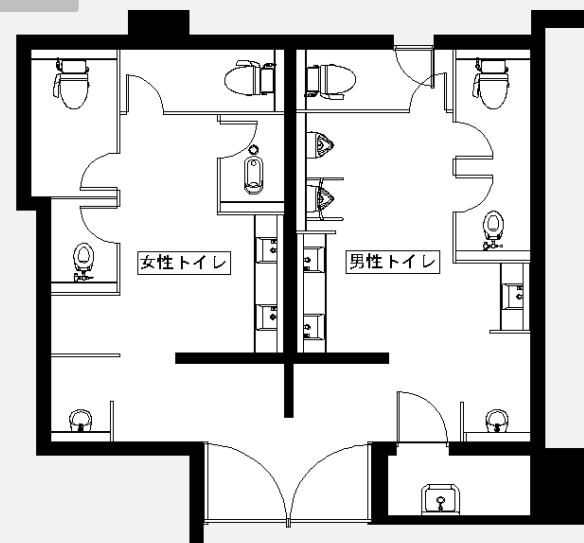
5F 男女レストルーム

5Fは生活雑貨や家具などが置かれた落ち着いた雰囲気フロア。フロアイメージにあわせトイレ内も木目調のブースや落ち着いた色のコーディネートでナチュラルな雰囲気を演出している。  
また、女性配慮としてパウダーコーナーを新設している。

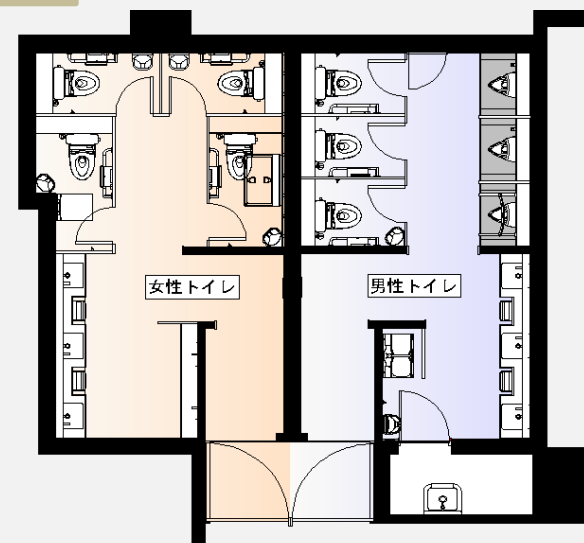


お子様連れ配慮を考え男女ともベビーチェア、ベビーベッドを設置。  
また、男性トイレは小便器コーナーに間仕切りを設け、プライバシーを確保している。

改修前



改修後



□小田急百貨店 町田店

CATEGORY: COMMERCIAL FACILITY RESTROOM

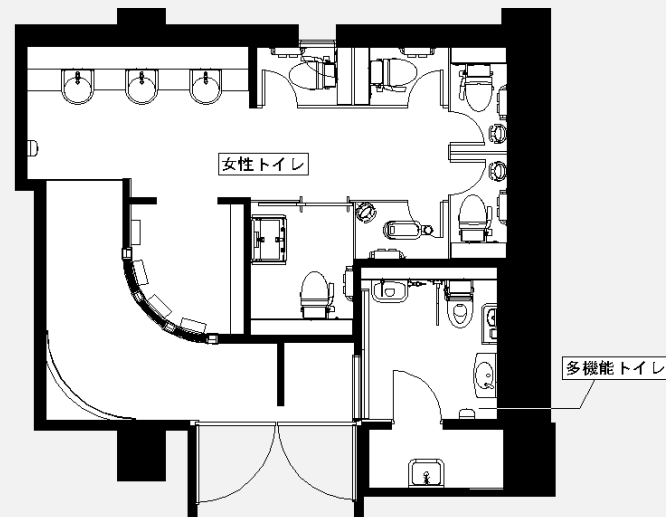
6F 女性・キッズ・多機能  
レストルーム

館内で使用されているアーティスト作のグラフィックデザインをトイレ内にも取り込み大人だけでなく子どもも楽しんで利用できる空間に。  
また、子どものトイレトレーニングができるようキッズトイレを設置している。



お子様連れ配慮から、入口にはベビーカー置き場のスペースを確保。ブース内にはベビーチェア、ベビーベッドを設置している。

改修前



改修後

