

□某オフィスビル

CATEGORY: OFFICE RESTROOM



TOTO

01

既存の間仕切壁の位置を見直すことで女性トイレブースを新設 ゆとりある女性に優しいオフィスレストルームへ改修

既存オフィスフロアの内装改修及び、レンタルオフィス化に伴うトイレの改修工事を実施。女性トイレの空間を拡張してブース数を増やし、使用面の向上とオフィス入居率の向上を狙いとした。

入口部分を既存オフィスの内装テイストと合わせ、既存との一体感を演出。トイレ内は、暖かみのある木調色をセレクトし、床とブースの色味を統一させることで広がりのある空間を実現。

[某オフィスビル]

工事概要 : レストルーム改修

設計 : TOTOアクアエンジニア株式会社

施工 : TOTOアクアエンジニア株式会社

竣工年月 : 2015年5月



入口・トイレイメージ

改修前



入口サイン



入口



洗面コーナー

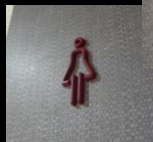


小便器コーナー

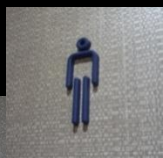


大便器ブース

改修後



入口サイン



入口



洗面コーナー



小便器コーナー



大便器ブース

女性レストルーム/全体



女性レストルーム/洗面コーナー



男性レストルーム/小便器コーナー

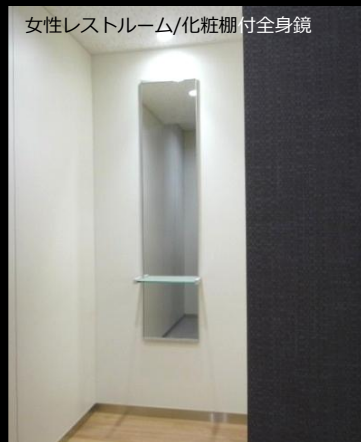


既存間仕切り位置を見直し、空間を大きく拡張。
洗面カウンターの器具数とブース数を増やし、混雑を解消した広々とした空間を実現。

レストルーム入口



女性レストルーム/化粧棚付全身鏡

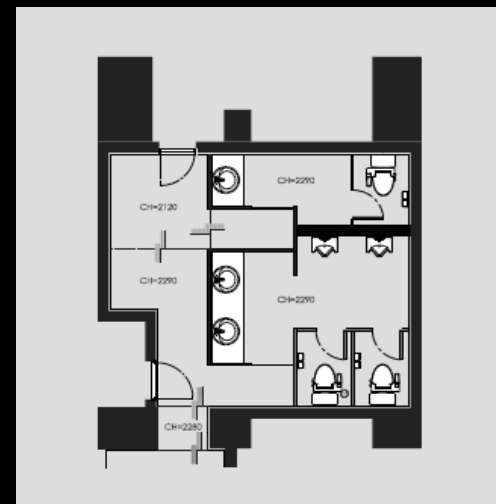


女性レストルーム/フィッティングボード

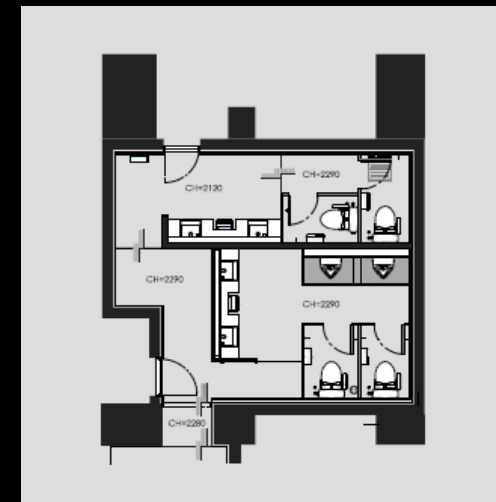


女性配慮を意識し、女性トイレには化粧棚付全身鏡、フィッティングボードを設置。

Before



After



CGご提案イメージプラン

採用イメージプラン



■ 既設建物内装



オフィスフロア

オフィスフロア



オフィスホール

エレベーターホール

イメージCGを作成し、多様なバリエーションを提案。
既設のオフィス内装と比較し、お客様の要望であるオフィスとの調和を
実現させた。
CG写真中央の既存オフィス内装とテイストをあわせた入口と、暖かみのある木調色をセレクトしたトイレ内装を採用。