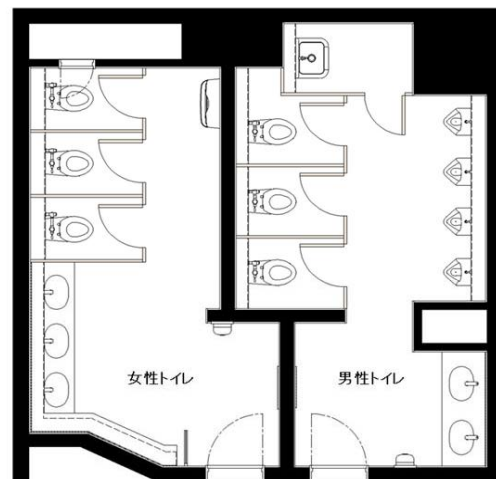


外観



東京都品川区、天王洲アイルの一角にある、オフィス・店舗の入った高層ビル

1、2F男女トイレ 平面図（改修前）



各店舗の近くに位置する男女トイレ。女性トイレに関して、「台数が足りない」という点が問題となっていた。

1、2F女性トイレ 洗面・大便器ブース



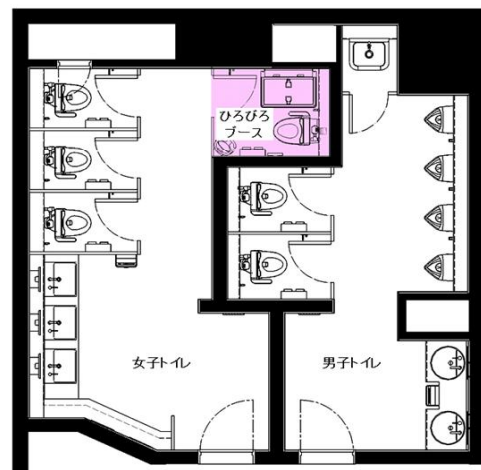
白と濃い横目の木目柄を基調とした落ち着いた色合いで、商業施設として品のある空間を演出している。

1、2F女性トイレ 洗面コーナー



ベッセルタイプの丸型洗面器と間接照明付鏡の採用で意匠性を高めている。小物をおける化粧棚を設置して荷物置きスペースにも配慮。

1、2F男女トイレ 平面図（改修後）



男性トイレの大便器ブースを一つ減らして、女性トイレ内にひろひろブースを設置。混雑緩和を図るとともにお子様連れの方にも配慮した。

1、2F男性トイレ 洗面コーナー



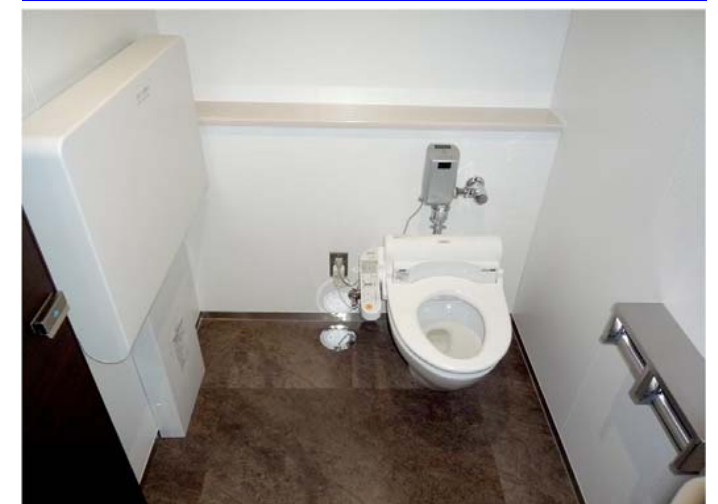
ベッセルタイプの丸型洗面器とカウンター埋め込み式のハンドドライヤーで使いやすさと床への水漏れの軽減に配慮。発電タイプの自動水栓により、停電時でも水が使えるようにしている。

1、2F女性トイレ 洗面・パウダーコーナー



既存の大型鏡を個別鏡に取り替えた事で、隣の視線を気にすることなく、快適にお化粧直しをできる空間に。

1、2F女性トイレ



ひろひろブースにはベビーシートとベビーチェアを設置。落ち着いたおむつ替えをできるようにすることで、お子様連れの方に配慮している。

1、2F男性トイレ 小便器コーナー



子供から大人まで幅広く使える、低リップタイプの小便器を設置。奥行きのあるライニングとフックで荷物置きスペースに配慮している。

1、2F男性トイレ 大便器コーナー



手動式フラッシュバルブを自動洗浄のオートクリーンに取り替えることで、非接触性と節水性を高めている。また、近年要望の高まっている音姫を男性トイレにも設置。

建築概要

名称	シーフォートスクエア パサージュ南側1・2Fトイレ改修
所在地	東京都品川区東品川2丁目3番12号
施主	シーフォートスクエア業務一部管理組合
設計	TOTOアクアエンジニアリング株式会社
施工	TOTOアクアエンジニアリング株式会社
竣工年月	東京支店(改修)2012年3月

水まわりの特長

<改修の経緯>
当該物件はオフィスと商業施設が複合している物件であり、竣工当初より20年経過していることもあり改修を計画。今回は商業施設フロアのトイレを対象とした。改修にあたっては特に女性トイレに関して「台数が足りない」という点が最大の要望としてあがっていた。

<トイレの特長>
既存のページの色合いから、白と横目の濃い木目を基調としたコントラストのある色合いにすることで、商業施設トイレとして一般的なオフィスビルとは異なる落ち着いた空間を演出。また、特に要望が高かった女子トイレ増設については男子トイレの大便器を1台減らすことで女子トイレ側を1台増設。増設部分はひろひろブースとしてベビーシート・チェアを設置し、お子様連れの方に配慮している。

<お客様の声>
意匠性・機能性ともに施主要望を満たす内容で管理会社様とともに作り上げることができ評判は上々。