

全体統一コンセプト

阪急三番街は「イクメンパパ」をサポートします



## 阪急三番街B 1 F 男性レストルーム改修

- KIDDY LAND横
- ナカイ楽器奥
- 玉田ピアノ横
- やまと奥



日常にある幸せを感じられる癒しの空間。  
童話「青い鳥」をコンセプトとしたレストルームへ。

KIDDY LANDやユザワヤなどファミリー層が多く集まる店舗エリアの男性レストルームのため、お子様連れ配慮を重視。ベビーチェア、ベビーシート、おむつ替えコーナーを設置しイクメンパパにもやさしいレストルーム空間となっている。  
レストルーム内はメーテルリンクの童話「青い鳥」をモチーフに空間構成しており、日常にある幸せを感じられる癒しの空間を表現している。

## [KIDDY LAND横 男性レストルーム]

- 工事概要 : 男性レストルーム改修工事
- 所在地 : 大阪府大阪市北区芝田1-1-3
- 施主 : 阪急電鉄株式会社
- 設計監修 : 阪急阪神ビルマネジメント株式会社
- 設計 : TOTOアクアエンジニア株式会社
- 施工 : TOTOアクアエンジニア株式会社
- 竣工年月 : 2015年9月



改修前



入口



全体



洗面コーナー



大便器ブース



小便器コーナー

改修後



入口



全体



洗面コーナー



大便器ブース



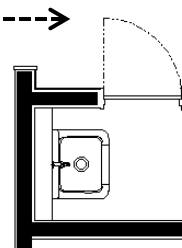
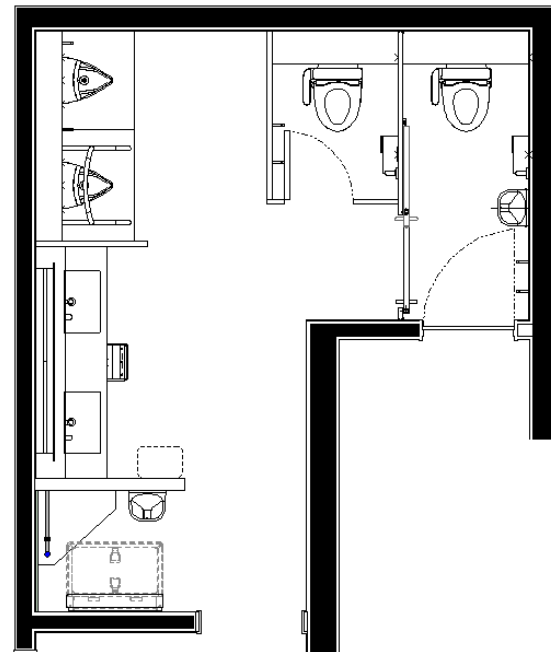
小便器コーナー



メーテルリンクの童話「青い鳥」をモチーフに鳥籠や小鳥のオブジェを壁へ設置。物語の世界を思わせる落ち着いた癒しの導入空間をご提案。

## CONCEPT

レストルーム内装はメーテルリンクの童話「青い鳥」をコンセプトとして、小物に至るまで細やかに世界観を演出。イクメンパパへの配慮としてベビーチェア、ベビーシート、おむつ替えスペースを確保している。



洗面コーナー



大便器ブース



お子様配慮スペース



小便器コーナー



おむつ替えの時に子どもが輪を動かして遊べるような手すりを設計。子どもが立つスペースには転んでも痛くないクッションや成長を確認できる身長計を設置している。

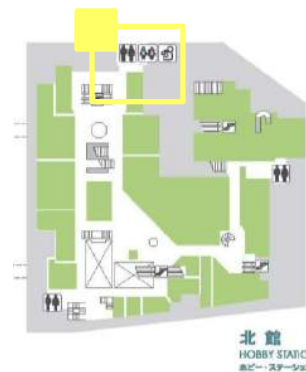


## 知育をテーマとした体感型レストルーム。 個室型小便器ブースとベビーチェアで安心の空間を。

お子様連れの多いテナントエリアの男性レストルームのため、知育をテーマとした体感型レストルームをコンセプトにご提案。  
壁には楽譜を描き、音符のボタンを押すと音が鳴り音階を学べる仕組みになっている。潜在的なニーズを掘り起こす個室型小便器ブースや、小便器とベビーチェアをセットで独立的に配置することで、大人も安心して利用できる小便器空間を設計。  
イクメンパパ視点であらゆるお困りごとを解消したレストルーム空間へと改修。

[ナカイ楽器奥 男性レストルーム]

- 工事概要 : 男性レストルーム改修工事
- 所在地 : 大阪府大阪市北区芝田1-1-3
- 施主 : 阪急電鉄株式会社
- 設計監修 : 阪急阪神ビルマネジメント株式会社
- 設計 : TOTOアクアエンジニア株式会社
- 施工 : TOTOアクアエンジニア株式会社
- 竣工年月 : 2015年10月



北館  
HOBBY STATION  
楽器・楽器スタジオ

改修前



入口



全体



洗面コーナー



大便器ブース



小便器コーナー

改修後



入口



全体



洗面コーナー



大便器ブース



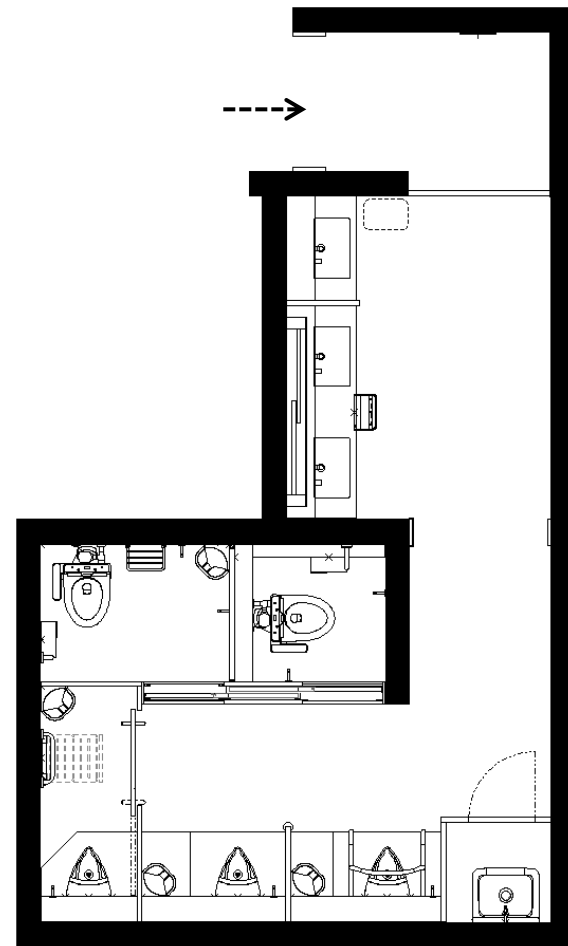
小便器コーナー



レストルーム入口正面の壁には、押すと音の出る音符パットを設置。順に押すとカエルの歌のメロディになるよう取り付けられている。「音・文字・絵」で子どもの知育を促すよう設計。洗面コーナーは水辺の青とカエルの緑をイメージした色のタイルになっている。

## CONCEPT

知育をテーマとした学びながら使用できるレストルームへ。「カエルの歌」をテーマリングとして明るくカラフルな空間を創造。また、ブース扉は全て引き戸仕様になるように設計。家族で楽しめるレストルームをご提案。



洗面コーナー



大便器ブース



洗面コーナー



小便器コーナー



洗面コーナーは一箇所子どもの高さに合わせてカウンターを低くしている。  
(左写真)お子様連れ配慮として小便器ブースを独立した空間にし各ブースにベビーチェアを設置。



## 周囲に溶け込む落ち着いた空間。 クラフト感をテーマとした温かみのあるレストルームへ。

ファミリー層が集まるフロアから少し奥まった場所にあるレストルーム。  
周囲の落ち着いた温かみのある空間と調和するよう、クラフト感をテーマに。  
洗面コーナーの壁面にはランタン型のデザインタイルを使用し温かみと手作り感を演出。  
床の六角形タイルや小便器コーナー壁面のモザイクタイル、パネルの面材に木目調を取り入れることにより落ち着いた柔らかな空間を表現している。  
イクメンパパ配慮としてベビーチェアやベビーシート、フィッティングボードを配置し、どの世代の方々でも使いやすいレストルームをご提案。

[玉田ピアノ横 男性レストルーム]

- 工事概要 : 男性レストルーム改修工事
- 所在地 : 大阪府大阪市北区芝田1-1-3
- 施主 : 阪急電鉄株式会社
- 設計監修 : 阪急阪神ビルマネジメント株式会社
- 設計 : TOTOアクアエンジニア株式会社
- 施工 : TOTOアクアエンジニア株式会社
- 竣工年月 : 2015年11月



北館  
HOBBY STATION  
ホビー・ステーション

改修前



入口



全体



洗面コーナー

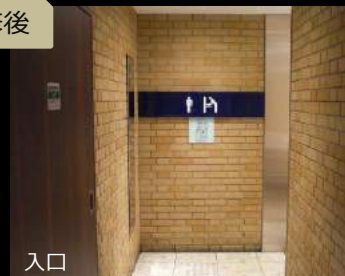


大便器ブース



小便器コーナー

改修後



入口



全体



洗面コーナー



大便器ブース



小便器コーナー



ランタン型のデザインタイル、モザイクタイルなどを使用。  
共用部の落ち着いた雰囲気を崩さないよう、レストルーム内も  
温かみのある落ち着いた空間を演出している。



洗面コーナー



大便器ブース



小便器コーナー

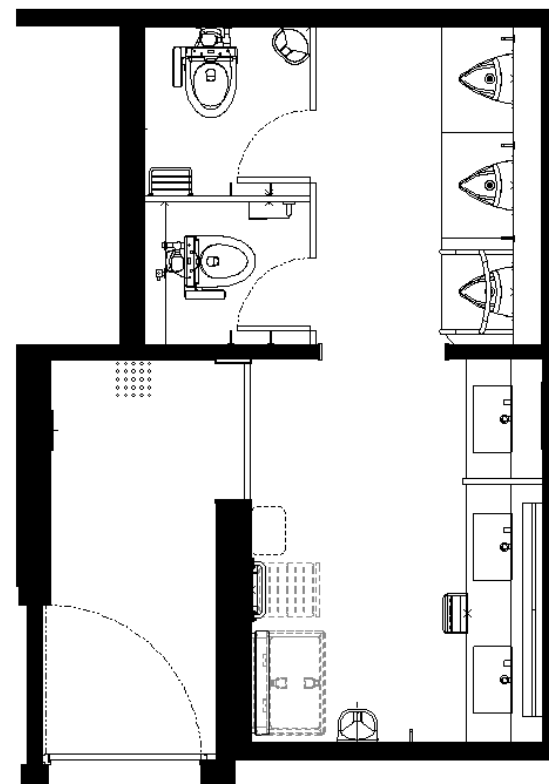


お子様配慮スペース

男性にはあまり認知されていない  
フィッティングボード。  
おむつ替えなどに便利なアイテム  
として補助的サインを設け活用を  
促している。

## CONCEPT

クラフト感をテーマに温かみのあるレストルームへ。  
タイルの形状や素材は派手ではないが、こだわりのある  
テイストで視覚的にも楽しめる落ち着いた癒しの空間を  
ご提案。





「Gentleman Restroom」をコンセプトに。  
大人の男性の遊び心をくすぐるレストルーム空間へ。

周辺店舗入替予定により、集客ターゲットを大人の男性へ。  
テーマカラーを赤とし、男心をくすぐる「趣味の領域」を具現化した内装になっている。  
レストルーム入口には車のイラストが描かれたアクセントウォールを設置。  
ショーケース内には赤がトレードマークのスポーツカーのミニチュアモデルを展示。  
「Gentleman Restroom」をコンセプトにフランク上の男性をイメージした遊び心満載のエッジの効いた空間になっている。

B1F



[やまと奥 男性レストルーム]

- 工事概要 : 男性レストルーム改修工事
- 所在地 : 大阪府大阪市北区芝田1-1-3
- 施主 : 阪急電鉄株式会社
- 設計監修 : 阪急阪神ビルマネジメント株式会社
- 設計 : TOTOアクアエンジニア株式会社
- 施工 : TOTOアクアエンジニア株式会社
- 竣工年月 : 2015年12月

改修前



入口



全体



洗面コーナー



大便器ブース



小便器コーナー

改修後



入口



全体



洗面コーナー



大便器ブース



小便器コーナー





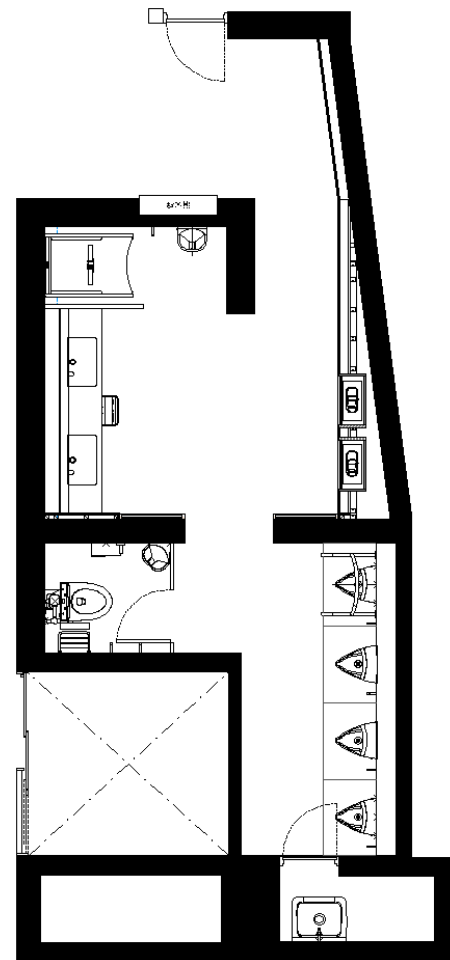
入口正面の車が描かれた壁には上下に間接照明を用いて高さの広がり表現。壁一面に鏡を設置することにより奥行き感を演出。意匠性を高めるためデザインフレーム仕様とした。



鏡上部壁面のカラーガラスは赤、小便器コーナー壁面は黒をベースに選定。統一感の中でそれぞれの表情を出している。

## CONCEPT

男性の遊び心をくすぐるレストルームをご提案。赤いスポーツカーをモチーフに、トイレ内には車のイラストやミニチュアモデルを展示し、ワンランク上の空間を実現。



洗面コーナー



大便器ブース



ベビーシート



小便器コーナー



イクメンパパにも配慮し、特別色のベビーシートを設置。ゆったりとおむつ替えをすることができる。

(左写真)小便器コーナー壁面はサーキットをイメージし、テーマカラーの赤を効かせている。また赤いタイルはリップマーク型とし大人の遊び心をくすぐっている。