

多くのお客様が利用する百貨店での清掃性の向上を図った
清潔感あるレストルームへ改修

小田急百貨店町田店B1F全面リニューアルに伴いトイレの改修工事を実施。
百貨店という多くのお客様が利用する場ということから清掃性を重視したトイレへ改修。

既存床がタイルであり、目地に汚れや臭いが染み込み清掃しきれなかった問題点から、
タイルを撤去し床は長尺シート貼り、壁は不燃化粧板にすることで清掃性の向上を
図った。

[小田急百貨店町田店]

- 工事概要 : レストルーム改修
- 所在地 : 東京都町田市原町田6丁目12-20
- 施主 : 株式会社小田急百貨店
- 設計 : TOTOアクアエンジニア株式会社
- 施工 : TOTOアクアエンジニア株式会社
- 竣工年月 : 2014年10月

ODAKYU



改修前



入口サイン



入口



全体



小便器コーナー



大便器ブース

改修後



入口サイン



入口



全体



小便器コーナー



大便器ブース

Ladies' restroom



女性レストルーム/全体



女性レストルーム/大便器コーナー

床の色を廊下と近似色にすることにより、売り場からの連続性を表現。壁はやわらかみのある明るい木目を使用し、ブースは鏡面仕様にすることで清潔感と高級感を持たせた。



女性レストルーム/大便器ブース

ブース内には買い物済ませたお客様に配慮し、荷物を置けるライニングや荷物掛、コート掛のフックを設置。高齢者配慮も考え、手すりも設置している。



女性レストルーム/洗面コーナー

Men's restroom



男性レストルーム/洗面コーナー



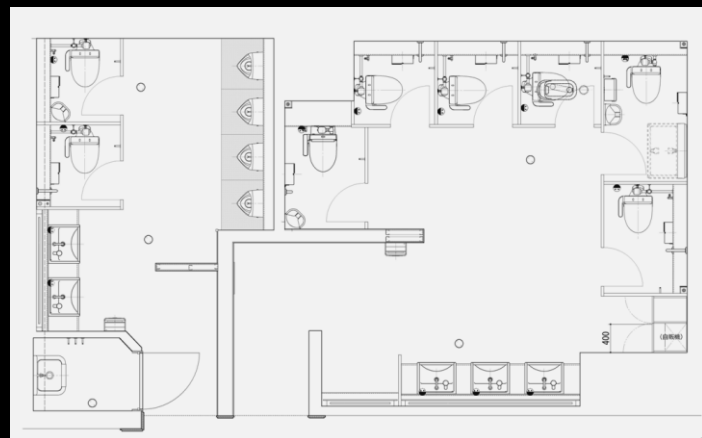
男性レストルーム/小便器コーナー

小便器足元にはハイドロセラ・フロアPUを使用し、菌の繁殖と清掃性の向上を図っている。



男性レストルーム/大便器ブース

Drawing



従業員の休憩所があり、使用率の高いバスビル4F女性用従業員トイレの改修も行った。

Before



Drawing



After



入口

大便器コーナー



パウダーコーナー



洗面コーナー



大便器ブース