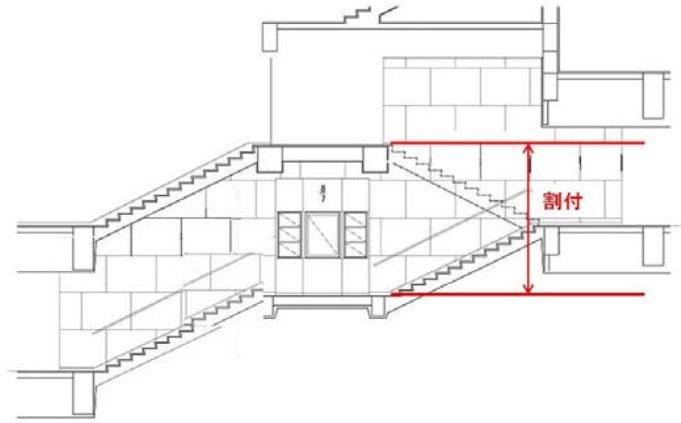


外観



新宿駅西口に有る小田急百貨店の旗艦店舗

階段室壁面 断面図



上下階の連続性・一体感を意識し、W1224×H947のサイズを基準として4×8板をカットしたパネルを割付けた。

H階段室 壁面（改修前）



K・H階段室共に、既存の壁には50×25のレンガ調のタイルが貼られていた。

H階段室 壁面



既設の手すりを残しながら、壁パネルに切欠きを入れることで納めている。

H階段室 トイレ廻り壁面（改修前）



既存の階段室壁面とトイレ入り口。レンガ調のタイルは老朽化と共に、少し暗いイメージがあった。

K階段室 トイレ廻り壁面



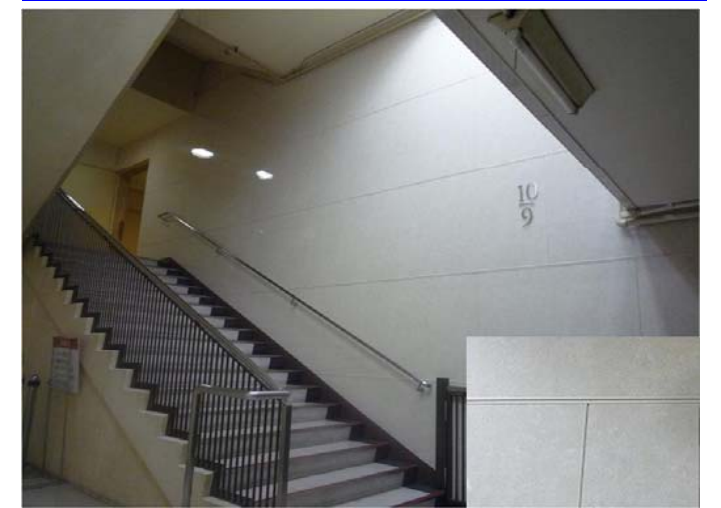
トイレ入り口は濃い木目としてコントラストを付け、わかりやすく、すっきりと仕上している。

H階段室 踊り場壁面



既設のサインボードも活かしながら、壁パネルを加工して納めている。

H階段室 踊り場上部壁面



パネルの目地部を利用して、下地への固定にビスを併用。安全性にも配慮した。

K階段室 階段部壁面



壁をホワイト系にした事により、階段室全体が明るくなった。

K階段室 基準階踊り場壁面



壁際上部の設備配管と防犯カメラを残しながら、手前に新規に壁を設けた。

建築概要

名称	小田急百貨店 新宿店 H・K階段室壁面改修工事
所在地	東京都新宿区西新宿1丁目1番3号
施主	小田急電鉄株式会社
設計	株式会社小田急百貨店
施工	株式会社竹中工務店 (設計・施工協力)TOTOエンジニアリング
竣工年月	(改修)2013年3月

階段室の特長

<改修の経緯>

階段室の既存壁面(5×25タイル)の経年劣化から、壁面の改修を計画。対象の階段室は、踊り場にトイレが設置されているため利用者も多く、既存の壁をできるだけ壊さず、短工期で施工できるクイックエコリモデル壁工法の採用が検討された。

<階段室の特長>

仕上げ材は高強度不燃メラミン板を採用。明るい雰囲気とするために白色系の色を用い、上下階の連続性、一体感を持たせるためカットしたパネルを割り付けた。また、吹抜状となる階段室の安全性に配慮し、接着剤だけでなくアンカー及びビスによる固定を併用するよう、工法を改良して対応している。