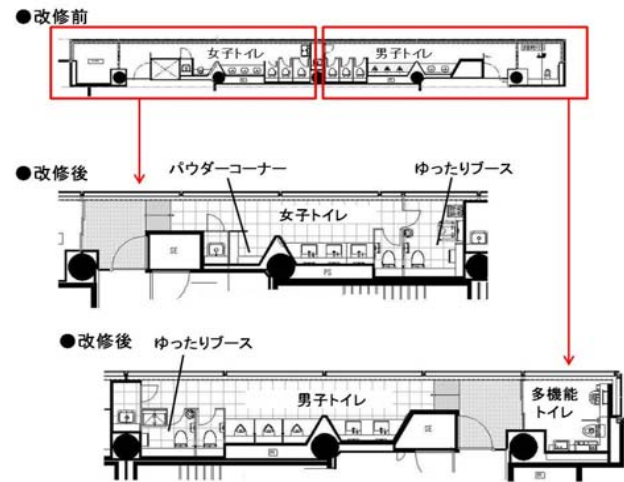


5Fリビングサロン 図面



ピーク時の利用頻度を試算し、従来より器具数を削減することで、ベビーシートとベビーチェアの付いたゆったりブースを男女共に新設。

男子トイレ 全景



通路頭上にあった間接照明をダウンライトに変更。窓まわりをすっきりとさせた事で、眺望のよさがより生かされた空間となっている。

女子トイレ 大便器ブース



以前は床置きだった便器を、清掃性に配慮しすべて壁掛けタイプに変更した。

女子トイレ ゆったりブース



コートや荷物をかけられるフックを採用し、フィッティングボードも備え付けるなど、女性に優しい仕様となっている。

男子トイレ 小便器コーナー



プライベート感を大切にするために、小便器にはガラス製のパーテーションを設けた。

男子トイレ ゆったりブース



ベビーシート、ベビーチェア、おむつ用ダストボックスを備えたブースを新設。子供が誤って扉を開けることのないよう、2カ所に鍵を取り付けた。

女子トイレ パウダーコーナー



打合せが長時間に及ぶこともあるため、シッティングタイプのパウダーコーナーを新設。

多機能トイレ



さまざまな身体状況の方に配慮し、オストメイト対応の多機能トイレを新設。高級感のあるRESTROOM ITEM01を採用した。

女子トイレ 全景



LEDと人感センサーを用いた照明は、昼と夜で点灯パターンが異なる。窓側は夜間のみ点灯し、常に快適な照度となるよう工夫している。

女子トイレ 手洗カウンター



床と同様に、天然石で仕上げた手洗カウンター。お客様の顔が鏡にきれいに映るよう、明るく温かみのある色を選択。

建築概要

名称	大和ハウス工業 東京支社 5Fトイレ改修
所在地	東京都千代田区飯田橋3丁目13番1号
施主	大和ハウス工業株式会社
設計	TOTOエンジニアリング株式会社 設計部
施工	TOTOエンジニアリング株式会社 東京支店
竣工年月	(改修)2012年2月

水まわりの特長

<改修の経緯>

5階リビングサロンのお客様トイレは、内装が建物新築時のオフィス仕様のままであった。そこで、お客様が長時間の打ち合せの中で、ひと息つける場所となるよう、改修を計画。リビングサロンの営業を続けながら工事を行う必要があることから、短期間でスムーズな工事を期待して、商品提案から施工まで手掛けるTOTOエンジニアリングに依頼した。

<トイレの特長>

全てのお客様にリラックスいただける最高級の空間を目標に改修。内装には華やかさとメンテナンス性を考慮し、大理石をふんだんに採用した。また、お子様連れのお客様にも快適に使っていただけるよう、ベビーシートとベビーチェアを備えたゆったりブースを男女ともに新設。照明は省エネの観点からLED照明と人感センサーを採用している。

<改修後の声>

完成後、お客様から「やっぱり大和さんのトイレはきれいね」と、お褒めの言葉を頂けるようになり、リビングサロンで長時間過ごすお客様が気持ちよく利用できるトイレとなっています。